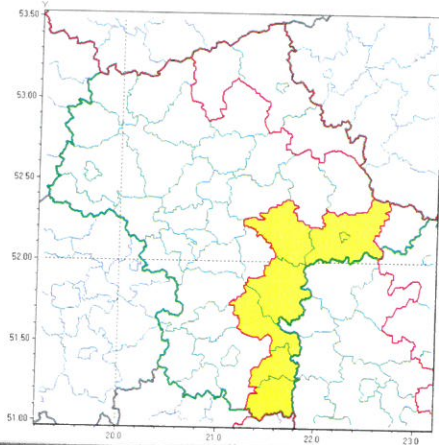


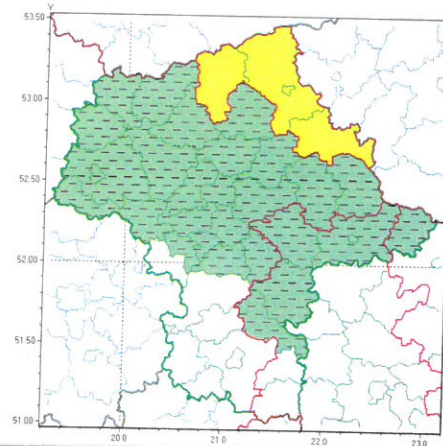


Zasięg ostrzeżeń w województwie

Intensywne opady deszczu  
2019-12-23 06:48



Gęsta mgła  
2019-12-23 06:48



**WOJEWÓDZTWO MAZOWIECKIE**  
**OSTRZEŻENIA METEOROLOGICZNE ZBIORCZO NR 161**  
**WYKAZ OBOWIĄZUJĄCYCH OSTRZEŻEŃ**  
 o godz. 06:48 dnia 23.12.2019

<b>Zjawisko/Stopień zagrożenia</b>	Gęsta mgła/1 ODWOŁANIE
<b>Obszar (w nawiasie numer ostrzeżenia dla powiatu)</b>	powiaty: ciechanowski(78), garwoliński(81), gostyniński(74), grodziski(81), kozienicki(79), legionowski(80), łosicki(75), makowski(82), miński(82), mławski(77), nowodworski(78), otwocki(82), piaseczyński(81), Płock(75), płocki(75), płoński(74), pruszkowski(81), pułtusi(81), Siedlce(77), siedlecki(77), sierpecki(74), sochaczewski(77), sokołowski(74), Warszawa(81), warszawski zachodni(80), węgrowski(77), wołomiński(80), wyszkowski(83), żuromiński(74)
<b>Czas odwołania</b>	godz. 06:48 dnia 23.12.2019
<b>Przyczyna</b>	Zjawisko zakończyło się.
<b>SMS</b>	IMGW-PIB INFORMUJE: MGLA/- mazowieckie (29 powiatów) 06:48/23.12.2019 ZJAWISKO ZAKOŃCZYŁO SIĘ. Dotyczy powiatów: ciechanowski, garwoliński, gostyniński, grodziski, kozienicki, legionowski, łosicki, makowski, miński, mławski, nowodworski, otwocki, piaseczyński, Płock, płocki, płoński, pruszkowski, pułtusi, Siedlce, siedlecki, sierpecki, sochaczewski, sokołowski, Warszawa, warszawski zachodni, węgrowski, wołomiński, wyszkowski i żuromiński.
<b>RSO</b>	Woj. mazowieckie (4 powiaty), IMGW-PIB odwołał ostrzeżenie pierwszego stopnia o silnych mgłach
<b>Uwagi</b>	Brak
<b>Zjawisko/Stopień zagrożenia</b>	Intensywne opady deszczu/1



Instytut Meteorologii i Gospodarki Wodnej - Państwowy Instytut Badawczy  
**Centralne Biuro Prognoz Meteorologicznych w Warszawie**

01-673 Warszawa ul. Podleśna 61  
 tel: 22 5694151, kom. 781774153, fax: 022-5694151  
 email: meteo.warszawa@imgw.pl  
 www: www.imgw.pl

<b>Obszar (w nawiasie numer ostrzeżenia dla powiatu)</b>	powiaty: garwoliński(82), kozienicki(80), lipski(78), miński(83), Siedlce(78), siedlecki(78), zwoleński(77)
<b>Ważność</b>	od godz. 09:00 dnia 23.12.2019 do godz. 18:00 dnia 24.12.2019
<b>Prawdopodobieństwo</b>	80%
<b>Przebieg</b>	Prognozuje się wystąpienie opadów deszczu okresami o natężeniu umiarkowanym. Prognozowana wysokość opadów za okres ważności Ostrzeżenia od 25 mm do 35 mm, lokalnie 40 mm.
<b>SMS</b>	IMGW-PIB OSTRZEŻA: DESZCZ/1 mazowieckie (7 powiatów) od 09:00/23.12 do 18:00/24.12.2019 25-35 mm, lok.40 mm. Dotyczy powiatów: garwoliński, kozienicki, lipski, miński, Siedlce, siedlecki i zwoleński.
<b>RSO</b>	Woj. mazowieckie (7 powiatów), IMGW-PIB wydał ostrzeżenie pierwszego stopnia o intensywnych opadach deszczu
<b>Uwagi</b>	Brak.
<b>Zjawisko/Stopień zagrożenia</b>	Gęsta mgła/1
<b>Obszar (w nawiasie numer ostrzeżenia dla powiatu)</b>	powiaty: ostrołęcki(80), Ostrołęka(80), ostrowski(77), przasnyski(80)
<b>Ważność</b>	od godz. 18:30 dnia 22.12.2019 do godz. 13:00 dnia 23.12.2019
<b>Prawdopodobieństwo</b>	80%
<b>Przebieg</b>	Prognozuje się gęste mgły ograniczające widzialność miejscami do 200 m, lokalnie do 100 m.
<b>SMS</b>	IMGW-PIB OSTRZEŻA: MGŁA/1 mazowieckie (4 powiaty) od 18:30/22.12 do 13:00/23.12.2019 widzialność 100 m. Dotyczy powiatów: ostrołęcki, Ostrołęka, ostrowski i przasnyski.
<b>RSO</b>	Woj. mazowieckie (4 powiaty), IMGW-PIB wydał ostrzeżenie pierwszego stopnia o silnych mgłach
<b>Uwagi</b>	Możliwość przedłużenia okresu ważności Ostrzeżenia.
<b>Dyżurny synoptyk IMGW-PIB</b>	Anna Woźniak
<p>Opracowanie niniejsze i jego format, jako przedmiot prawa autorskiego podlega ochronie prawnej, zgodnie z przepisami ustawy z dnia 4 lutego 1994r o prawie autorskim i prawach pokrewnych (dz. U. z 2006 r. Nr 90, poz. 631 z późn. zm.).          Wszelkie dalsze udostępnianie, rozpowszechnianie (przedruk, kopiowanie, wiadomość sms) jest dozwolone wyłącznie w formie dosłownej z bezwzględnym wskazaniem źródła informacji tj. IMGW-PIB.</p>	